

Pompananan Sıvı: Kimyasal ve mekanik olarak aşındırıcı olmayan akışkan. Sıcaklık min=0°C max=40°C.
İzin verilen maksimum kum miktarı = 50 g/m³ izin verilen katı parçacık ölçüsü: Max 2 mm
Liquid being pumped: Chemically and mechanically non aggressive. Temperature min=0°C max=40°C.
Maximum allowable solid quantity = 50 g/m³ solid dimension: Max 2 mm

ÖZELLİKLER

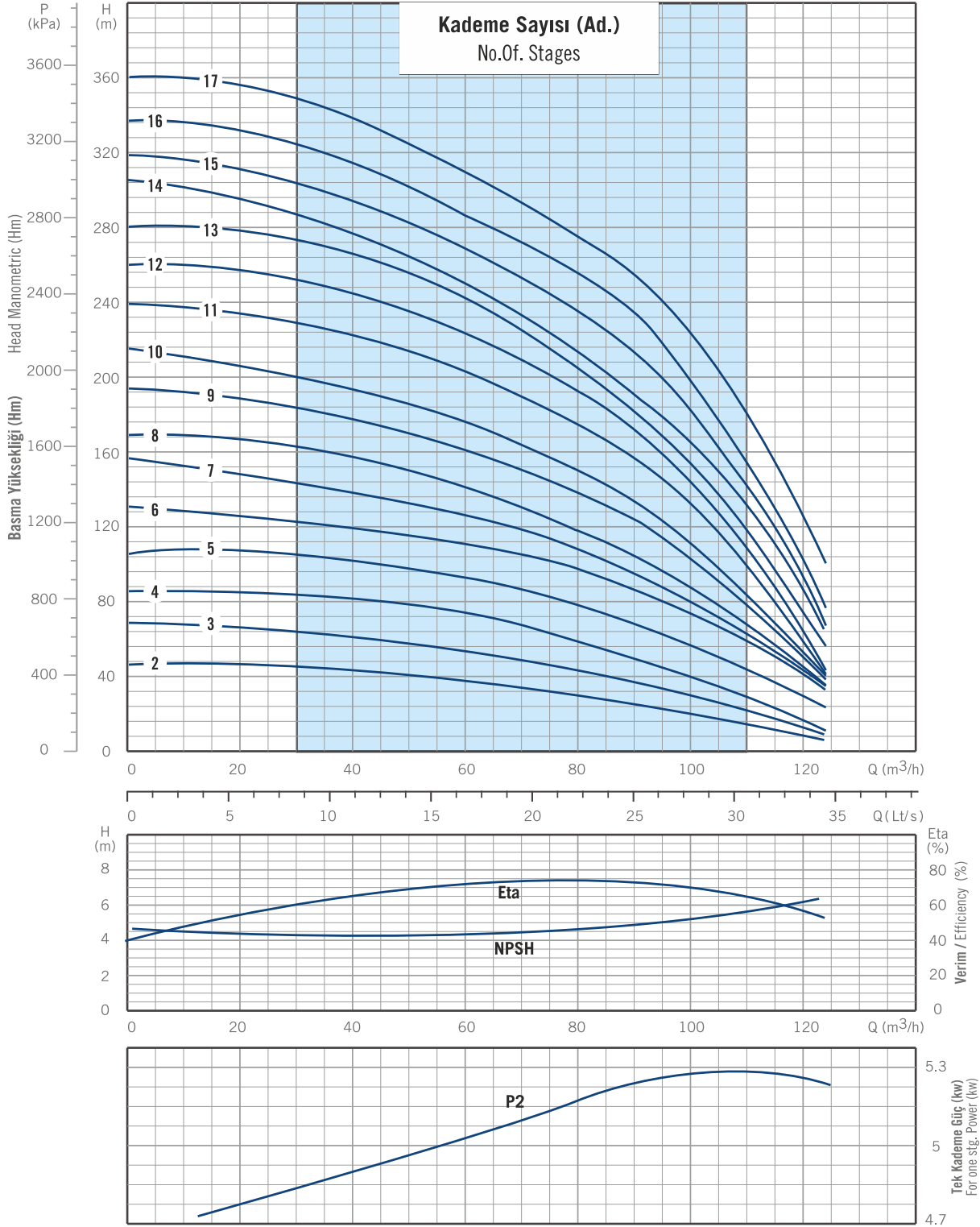
■ 2900 RPM'de çalışma aralığı	HP=7,5-125 Qmax= 115 m ³ /h
■ En verimli noktada	H=279 m Q= 75 m ³ /h
■ Mak. pompa dış çapı (Kablo muhafazası ile birlikte)	165 mm
■ Çıkış çapı	4"
■ Maximum uygulama derinliği	Su seviyesinin 250 m altına kadar
■ Maksimum çalışma basıncı	25 atm
■ Minimum sıvı seviyesi	Emiş süzgecinin altından itibaren 1000 mm
■ Maksimum basma yüksekliği	378 m
■ Fan Tipi	Semisaksiyel

SPECIFICATION

■ Operating range at 2900 RPM	HP=7,5-125 Qmax= 115 m ³ /h
■ At the best efficiency point	H=279 m Q= 75 m ³ /h
■ Maximum pump diameter (Including cable guard)	165 mm
■ Outlet diameter:	4"
■ Maximum depth of application	Up to 250 m below the water level
■ Maximum working pressure	25 atm
■ Minimum liquid level	1000 mm from bottom of suction grid
■ Maximum head	378 m
■ Impeller Type	Semiaxial

ÖLÇÜ TABLOSU / DIMENSION TABLE

Pompa Tipi Pump Type	Motor		Ölçüler / Dimensions (mm)					Ağırlık Weight (Kg)
	Tipi / Type	kW	L	B	D	E	C	
JDP 07110 / 02	145MC/15	11	1392	692	180	700	145	98
JDP 07110 / 03	145MC/20	15	1627	827	180	800	145	114
JDP 07110 / 04	145MC/25	18,5	1833	963	180	870	145	136
JDP 07110 / 05	145MC/30	22	2073	1103	180	970	145	158
JDP 07110 / 06	190MC/40	30	2145	1275	180	870	193	207
JDP 07110 / 07	190MC/50	37	2366	1411	180	955	193	237
JDP 07110 / 08	190MC/50	37	2502	1547	180	955	193	247
JDP 07110 / 09	190MC/60	45	2703	1683	180	1020	193	279
JDP 07110 / 10	190MC/70	52	2909	1819	180	1090	193	305
JDP 07110 / 11	190MC/80	60	3120	1955	180	1165	193	329
JDP 07110 / 12	190MC/90	67	3351	2091	180	1260	193	344
JDP 07110 / 13	190MC/90	67	3487	2227	180	1260	193	354
JDP 07110 / 14	190MC/100	75	3728	2363	180	1365	193	386
JDP 07110 / 15	190MC/110	81	3939	2499	180	1440	193	399
JDP 07110 / 16	190MC/125	92	4165	2635	180	1530	193	432
JDP 07110 / 17	190MC/150	110	4361	2771	180	1590	193	467



Hidrolik çalışma karakteristikleri 15°C deki suyla ve 1 bar atmosferik basınç altında alınmıştır
The hydraulic working characteristics have been calculated with water at 15°C at the atmospheric pressure of 1 bar

Performans eğrileri kinematik viskozite $n = 1\text{mm}^2/\text{s}$ ve yoğunluk $r = 1000\text{ kg / m}^3$ temel alınarak oluşturulmuştur
Performance curves are based on the kinematic viscosity $n = 1\text{mm}^2/\text{s}$ and density $r = 1000\text{ kg / m}^3$

Firmamız teknolojik gelişmeler nedeniyle değişiklik hakkını saklı tutar.

Due to continuous improvement in design we reserve the right to amend specifications or data without prior notice.